



FÖRDERVEREIN DER GRUNDSCHULE IRGERTSHEIM E. V.

**Anschrift:**

Förderverein der
Grundschule Irgertsheim e. V.
Fröbelstraße 4
85049 Ingolstadt

fon (0 84 24) 8 85 93-100
fax (0 84 24) 8 85 93-199
verwaltung@gs-irgertsheim.de
www.irgertsheim.de

Bankverbindung:

Raiffeisenbank Gaimersheim-Buxheim
IBAN DE29721698120002778270
BIC GENODEF1GAH

Danke...

... für Ihre Unterstützung!

Nur so können auch in Zukunft an unserer Schule und somit für unsere Kinder neue oder zusätzliche Projekte verwirklicht werden.

Wenn Sie noch mehr über den Förderverein der Grundschule Irgertsheim e. V. erfahren möchten, sprechen Sie uns bitte an - wir freuen uns!

**Unsere Vorstandschaft**

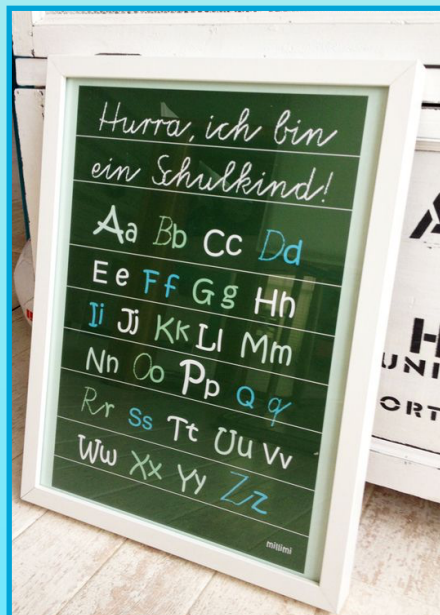
- | | |
|------------------|-------------------|
| 1. Vorsitzender: | Alexander Bayerle |
| 2. Vorsitzender: | Steffen Kriz |
| Schatzmeisterin: | Sylvia Bretz |
| Schriftführerin: | Evelyn Schimmer |
| Beisitzer: | Sigrid Schirmel |

Wer wir sind und was wir machen

Wir sind ein gemeinnütziger Verein und wollen etwas für unsere Schule und deren Kinder tun. Deshalb laden wir herzlich zur freiwilligen und ehrenamtlichen Mitarbeit ein.

Wir wollen Kinder motivieren und Lernen fördern, indem wir bestmögliche Voraussetzungen für die Entwicklung unserer Kinder schaffen.

Unser Ziel ist es, besondere schulische Projekte zu fördern, und durch Anschaffung außerplanmäßiger Schul- und Hortausstattung den Lebensraum Schule stetig zu verbessern.



Wer kann Mitglied werden?

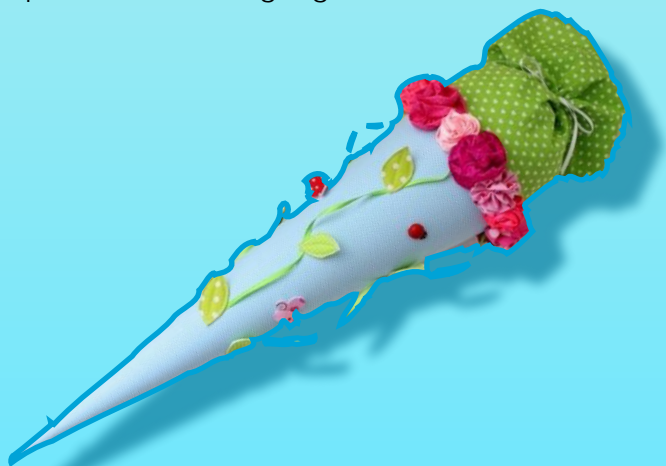
Alle Eltern, die ein Kind in der Grundschule Irgertsheim hatten, haben oder haben werden;

alle Lehrkräfte der Grundschule Irgertsheim;

und natürlich alle Gönner der Grundschule Irgertsheim, denen die Zukunft der Schüler und Schülerinnen am Herzen liegt.

Wie kann ich Mitglied werden?

Einfach die Beitrittserklärung ausfüllen und Ihrem Kind in die Postmappe stecken oder im Sekretariat abgeben. Der Mitgliedsbeitrag beträgt mindestens 12 Euro im Jahr. Da wir vom Finanzamt als gemeinnützig anerkannt sind, stellen wir bei Spenden ab 50 Euro eine Spendenbescheinigung aus.



Beitrittserklärung:

Vor- und Nachname

Anschrift

Ich erkläre hiermit meinen Beitritt zum Förderverein der Grundschule Irgertsheim e.V.

Meine Mitgliedschaft soll auf unbestimmte Zeit gelten.

Mein Beitrag € _____ jährlich

Bitte setzen Sie Ihren persönlichen Mitgliedsbeitrag selbst fest. Er soll jedoch **12 €** pro Jahr nicht unterschreiten.

Datum und Unterschrift

Einzugsermächtigung

Hiermit ermächtige ich den Förderverein der Grundschule Irgertsheim e.V. meinen Mitgliedsbeitrag widerruflich zu Lasten meines Kontos

IBAN _____

BIC _____

Kontoinhaber

mit Lastschrift einzubeziehen.

Datum und Unterschrift des Kontoinhabers